

賃貸マンション パークハビオ渋谷本町レジデンス 801

所在地 : 東京都渋谷区本町4丁目22-10

駅・所要時間 : 都営大江戸線 西新宿五丁目駅 徒歩 7分
京王線 初台駅 徒歩 14分

周辺施設 : サミットストア渋谷本町店まで28m
スギ薬局中野南台店まで191m
ファミリーマート渋谷本町三丁目店まで220m
ベスト電器BFS中野川島店まで557m

賃料

22.9万円

管理費等

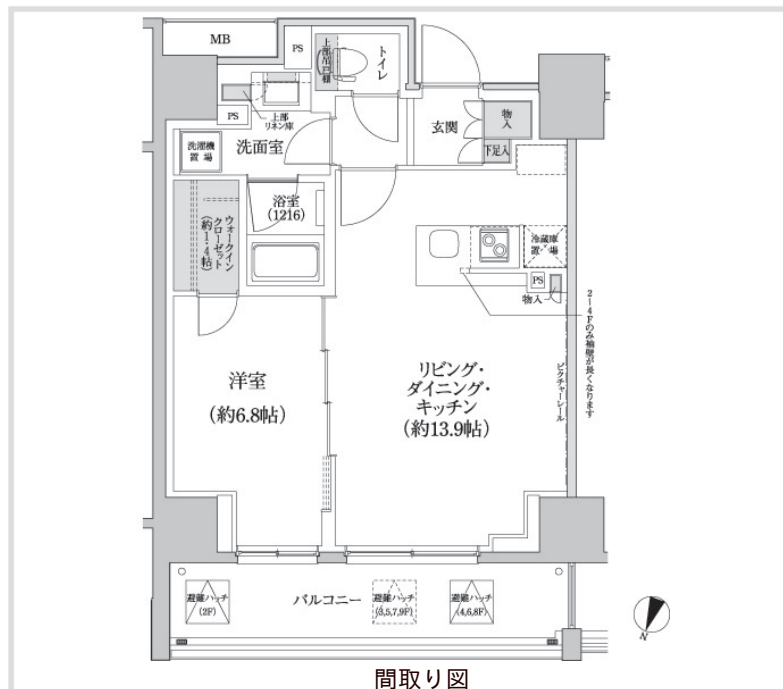
10,000円

敷金 / 礼金	2ヶ月/-		
償却金 / 敷引	-		
保証金	-		
建物構造	鉄筋コン	階 / 階建	8階/13階建(地下1階)
開口向き	北	入居区分	2024/6 上旬
空室状況	退去予定	取引態様	貸主
駐車場			
契約区分	普通借家 [契約期間]2年		
損保	要 2年 31,000円		
保証人	不要+制度入会要 保証人代行区分: 加入要 保証人代行業社 : その他 保証人代行内容: 当社指定: 初期費用は賃料等の40%、月次保証料は賃料等の1%。その他保証会社条件有		
その他費用	[入居時鍵交換費用(入居時)]24,200円[M-REAL7°レミ7M 会費2年(入居時)]16,500円[更新料]1ヶ月		
その他	退去時清掃実費、大手法人保証会社不要、ペットS OHO敷金1ヶ月増、駐車場は要問合せ		
条件	ペット相談/楽器相談		
設備	都市ガス/エアコン/全室エアコン/床暖房/室内洗濯機置場/バス・トイレ別/追焚機能/浴室乾燥機/温水洗浄便座/システムキッチン/バルコニー/フローリング/ウォークインクローゼット/TVモニタ付きインターホン/オートロック/エレベーター/宅配ボックス/駐輪場あり/バイク置き場あり/インターネット接続可/インターネット(光ファイバー)/BSアンテナ/CATV/防犯カメラ/フロントサービス/24時間ゴミ出し可/IHコンロ/コンロ二口以上		

間取り: 1LDK

面積: 49.48㎡

築年月: 2011年05月



間取り図



外観

2階以上

オートロック

エアコン

バストイレ別

追焚

フローリング

ペット相談

洗浄便座

浴室乾燥機

宅配ボックス

※付帯条件、別途料金等が発生する場合がありますので、最新の情報をご確認ください。 ※掲載情報と現状が異なる場合は現状が優先になります。



三菱地所リアルエステートサービス株式会社 住宅運営部

100-0004 東京都千代田区大手町1丁目9-2 大手町フィナンシャルシティグランキューブ11階
東京メトロ千代田線大手町駅 徒歩1分

担当者: -

国土交通大臣免許(14)第001512号 FAX: 0362628548
営業時間: 9:30 - 17:30 定休日: 土日祝日休み 年末年始

手数料負担	貸主	借主
	-	100.0%
手数料配分	元付	客付
	-	100.0%

05031886469

●AD: 100% ●広告転載: 可
●管理番号: 437406925 ●情報更新日: 2024/4/9 02:05